

ANEXO 1 DE ORDEN DE SERVICIO N° 45- PANTALLAS Y ALARMAS DEL AUTOMATISMO DE EPEC IMPLEMENTADO EN LA ET MALVINAS ARGENTINAS

OBJETIVO

Se describen en este Anexo de la OS 45 las alarmas incluidas en el automatismo de EPEC.

DISTRIBUCION	
COT/Centro Operaciones	GRN/Sup. Comun./Almafuerte
COT/Jefatura del Centro Control	GRN/Sup. Prot. y Control/Almafuerte
COT/Programación Semanal y Diaria	GRN/Sup. Prot. y Control/Gran Mendoza
Dirección Asuntos Legales y Regulatorios	GRN/Téc. ET Almafuerte
Director Técnico	GRN/Téc. ET Malvinas Arg.
Gerente Planificación y Operación la Red	GRN/Téc. ET Recreo
Gestión la Calidad	Jefatura Estudio Fallas y Normalizaciones
GRN/Gerente Regional Norte	Jefe Administración Redes Operación
GRN/Jefatura Estaciones Transformadoras	Jefe Gestión Riesgos y Auditorías Técnicas
GRN/Jefatura Líneas Transmisión	Jefe Ingeniería Operación
GRN/Jefatura Prot., Control y Comun.	Jefe Planeamiento la Red
** Distribución vía MEMnet	**CAMMESA

Este documento se encuentra disponible en INTRANET, "Sistema de Documentos"

Contenido

1. PANTALLAS, ALARMAS, INTERFAZ CON EL OPERADOR	3
2. PANTALLAS EN EL SOTR	5
3. PANTALLAS EN WS DAG-NOA	5

1. PANTALLAS, ALARMAS, INTERFAZ CON EL OPERADOR

Puntos en la base de datos del SOTR Transener

MALVINAS.AUTOM DAD EPEC

Señaliza en la pantalla del SOTR el estado del automatismo según la siguiente lógica:

posición 0	SIN DI
posición 1	DI 1
posición 2	DI 2
posición 3	ALARMA

Posición 0: NO se enviaran a EPEC señales por la TDD de la 5AMMA1

Posición 1: se enviara a EPEC una señal (1-automatismo armado) ante una TDD de la 5AMMA1

Posición 2: se enviara a EPEC una señal (2-automatismo desarmado) ante una TDD de la 5AMMA1

Posición 3: ALARMA valor NO valido. En este caso se enviaría a EPEC señales 1+2 ante una TDD de la 5AMMA1.



MALVINAS.AUTOM DAD EPEC MANUAL

Telemando emitido sobre la RTU, que debe ser enviado por indicación de CAMMESA, que reemplaza a la PC maestra en la decisión de "armar" o "desarmar" el automatismo DAD, en función de la demanda 30 % EPEC (Norte) + NOA y la potencia de la línea 5AMMA1. Este comando sólo tiene validez ante la presencia de alguna alarma en la cadena de comunicaciones entre el COT, la EM de la DAG-NO y el PLC de MA.

0:ARMADA

1 DESARMADA

MALVINAS.AUTOM DAD EPEC 5AMMA1 AR

Desconexión de la 5AMMA1 con el automatismo armado.

MALVINAS.AUTOM DAD EPEC 5AMMA1 DE

Desconexión de la 5AMMA1 con el automatismo desarmado.

AUTOM DAD EPEC T1MA

Actuación de automatismo DAD por sobrecarga de transformador T1MA

AUTOM DAD EPEC T2MA

Actuación de automatismo DAD por sobrecarga de transformador T2MA

AUTOM DAD EPEC T4MA

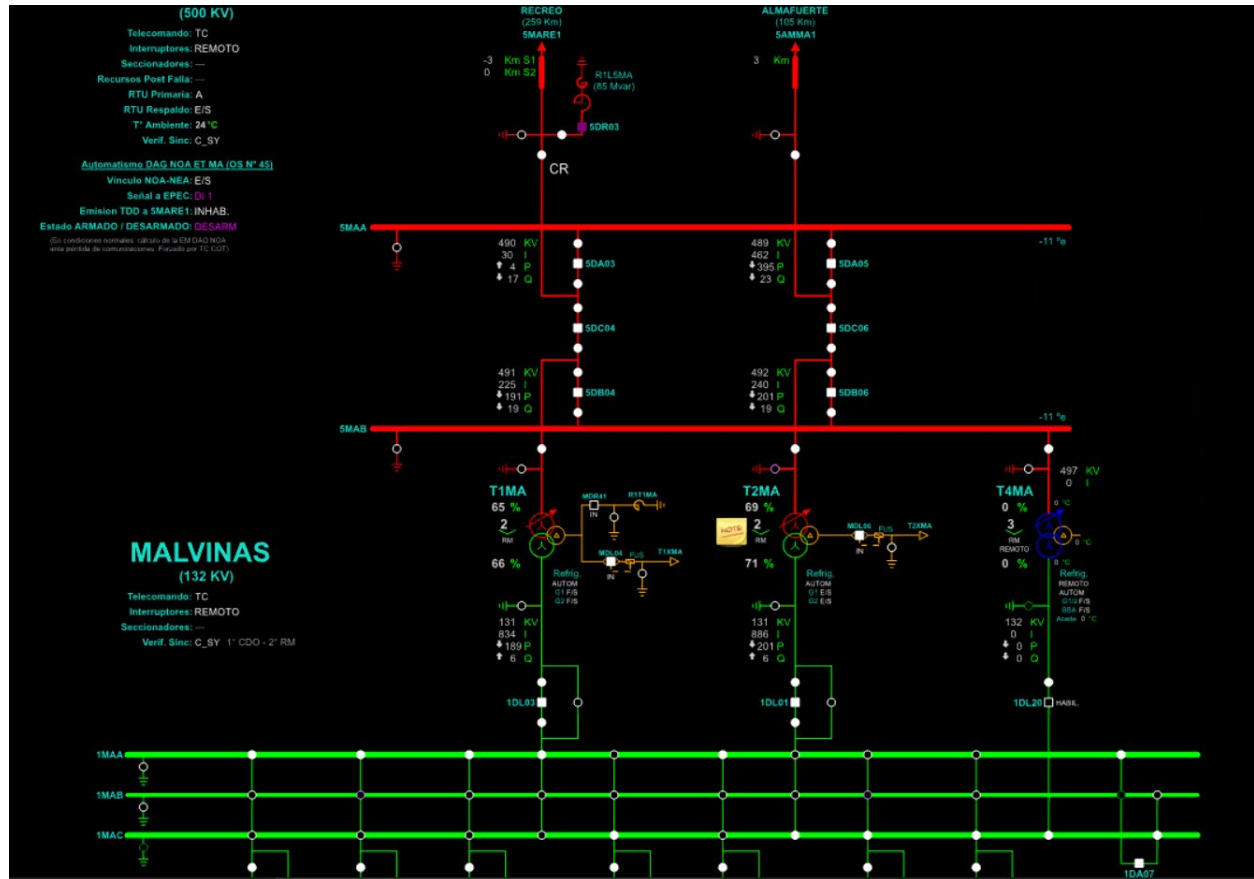
Actuación de automatismo DAD por sobrecarga de transformador T4MA

MALVINAS.AUTOM DAD EPEC FALLA

Alarma generada por el PLC por alguna falla en los datos recibidos desde la EM.

ANEXO 1 DE ORDEN DE SERVICIO N° 45- PANTALLAS Y ALARMAS DEL AUTOMATISMO DE EPEC IMPLEMENTADO EN LA ET MALVINAS ARGENTINAS

2. PANTALLAS EN EL SOTR

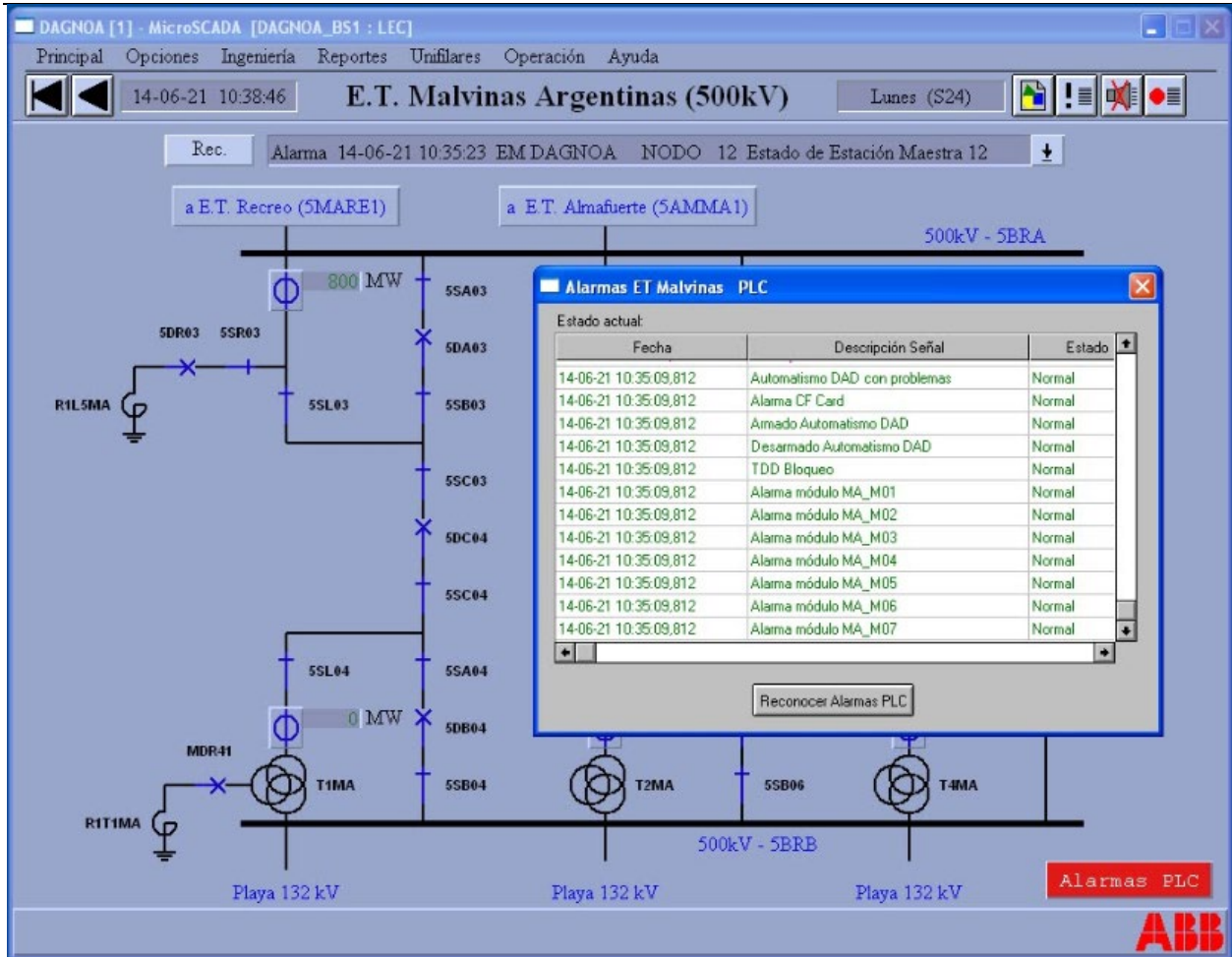


3. PANTALLAS EN WS DAG-NOA

Por estar implementado el automatismo sobre el hardware de la DAG-NOA, toda la información de su funcionamiento está registrada en este sistema.

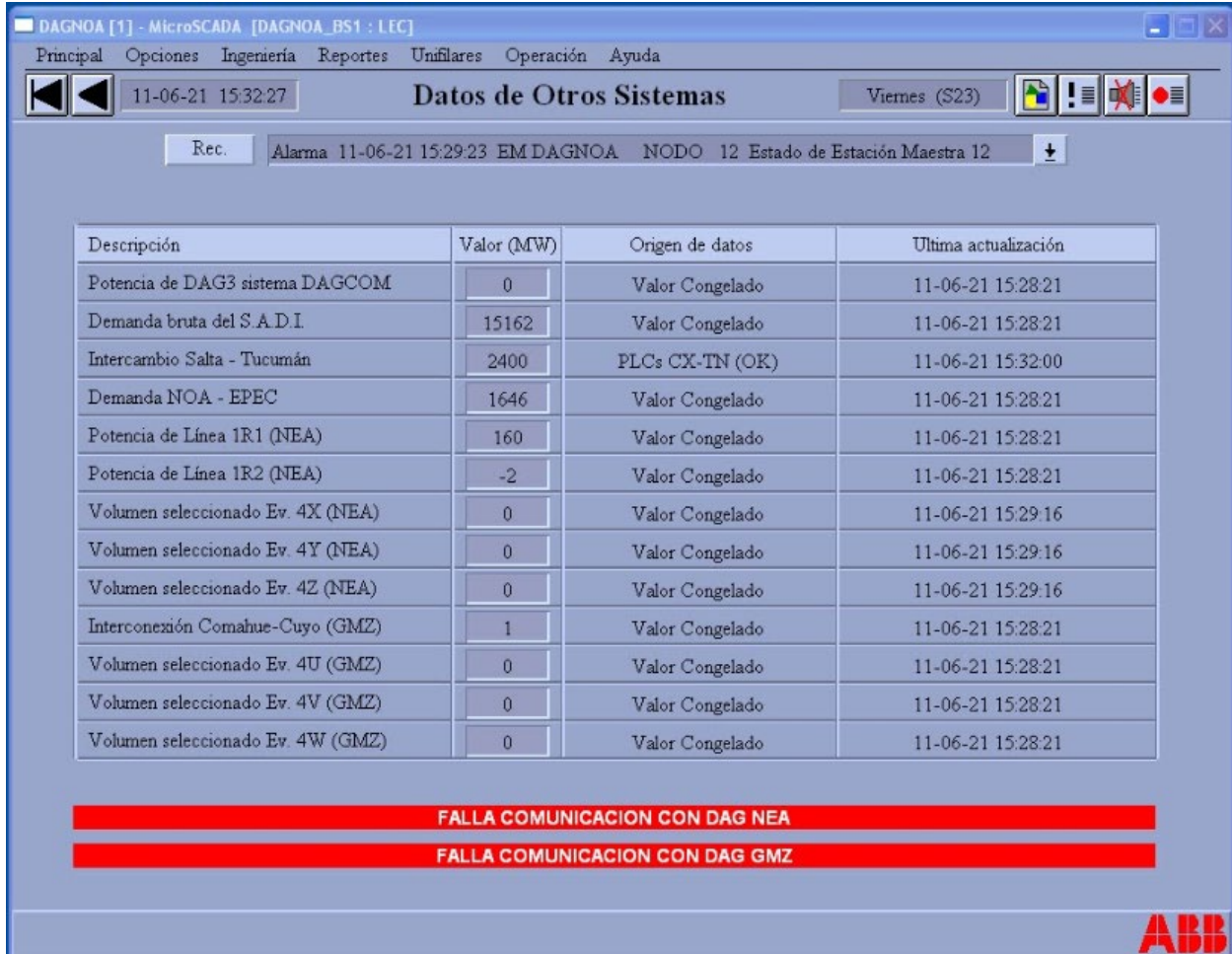
En la siguiente pantalla se ve si el automatismo está ARMADO o DESARMADO y por lo tanto si la TDD está bloqueada o no.

ANEXO 1 DE ORDEN DE SERVICIO N° 45- PANTALLAS Y ALARMAS DEL AUTOMATISMO DE EPEC IMPLEMENTADO EN LA ET MALVINAS ARGENTINAS



ANEXO 1 DE ORDEN DE SERVICIO N° 45- PANTALLAS Y ALARMAS DEL AUTOMATISMO DE EPEC IMPLEMENTADO EN LA ET MALVINAS ARGENTINAS

En la siguiente pantalla se ve el valor de “Demanda NOA + EPEC (Norte)” que entrega el SOTR (Monarch) a la WS en el COT que luego usa la EM para calcular la señal de ARMADO, DESARMADO.



DAGNOA [1] - MicroSCADA [DAGNOA_BS1 : LEC]

Principal Opciones Ingeniería Reportes Unifilares Operación Ayuda

11-06-21 15:32:27 **Datos de Otros Sistemas** Viernes (S23)

Rec. Alarma 11-06-21 15:29:23 EM DAGNOA NODO 12 Estado de Estación Maestra 12

Descripción	Valor (MW)	Origen de datos	Ultima actualización
Potencia de DAG3 sistema DAGCOM	0	Valor Congelado	11-06-21 15:28:21
Demanda bruta del S.A.D.I.	15162	Valor Congelado	11-06-21 15:28:21
Intercambio Salta - Tucumán	2400	PLCs CX-TN (OK)	11-06-21 15:32:00
Demanda NOA - EPEC	1646	Valor Congelado	11-06-21 15:28:21
Potencia de Línea 1R1 (NEA)	160	Valor Congelado	11-06-21 15:28:21
Potencia de Línea 1R2 (NEA)	-2	Valor Congelado	11-06-21 15:28:21
Volumen seleccionado Ev. 4X (NEA)	0	Valor Congelado	11-06-21 15:29:16
Volumen seleccionado Ev. 4Y (NEA)	0	Valor Congelado	11-06-21 15:29:16
Volumen seleccionado Ev. 4Z (NEA)	0	Valor Congelado	11-06-21 15:29:16
Interconexión Comahue-Cuyo (GMZ)	1	Valor Congelado	11-06-21 15:28:21
Volumen seleccionado Ev. 4U (GMZ)	0	Valor Congelado	11-06-21 15:28:21
Volumen seleccionado Ev. 4V (GMZ)	0	Valor Congelado	11-06-21 15:28:21
Volumen seleccionado Ev. 4W (GMZ)	0	Valor Congelado	11-06-21 15:28:21

FALLA COMUNICACION CON DAG NEA

FALLA COMUNICACION CON DAG GMZ

ABB

ANEXO 1 DE ORDEN DE SERVICIO N° 45- PANTALLAS Y ALARMAS DEL AUTOMATISMO DE EPEC IMPLEMENTADO EN LA ET MALVINAS ARGENTINAS

En la siguiente pantalla se ve el estado de comunicaciones entre el PLC en ET Malvinas, las estaciones maestras (BS1 y BS2) y la RTU.

